

# Muster-Herstellungs-Pressse

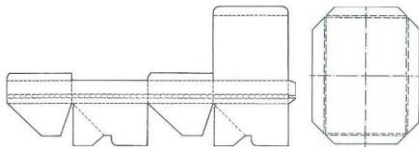
## Typ MHP 1400 und Typ MHP 1600

[Youtube-Kanal.](#)



Die Muster-Herstellungs-Pressse eignet sich:

- zur schnellen Herstellung und Änderung von exakten Originalmustern aus:
  - aus Vollpappe,
  - Wellpappe und
  - Papier mit versetzten Nutlinien.
- für kleine Serien



Gerade in der heutigen Zeit ist unsere Muster-Herstellungs-Pressse, in Kombination mit einem Plotter, eine perfekte Maschine um kundenspezifische Wünsche schnell und präzise umzusetzen.

So erhält Ihr Kunde schon nach kurzer Zeit ein, nach seinen Vorstellungen, abgeändertes Muster.

### Technische Daten:

	<b>MHP 1400</b>	<b>MHP 1600</b>
Arbeitsbreite:	1400 mm	1600 mm
Gesamtbreite:	1720 mm	1920 mm
Höhe x Tiefe:	1125 x 1330 mm	1125 x 1330 mm
Platzbedarf:	2,5 x 2 m	2,5 x 2 m
Kraftübertragung:	Fußhebel mittels Muskelkraft (bei einem Kraftaufwand von 300 N werden ca. 5000 N erreicht)	

Unsere Muster-Herstellungs-Pressse ist seit 1985 erfolgreich im Einsatz. Sie wird von unseren Konstrukteuren und Technikern stetig weiterentwickelt.

Neugierig geworden? Dann besuchen Sie uns auf unserem [YouTube-Kanal](#).

**MÖLLE GmbH**

Fordstraße 21-23 · 56288 Kastellaun · Telefon: +49 (0) 6762 / 9321-0 · Telefax: -38 · Email: [technik@moelle.de](mailto:technik@moelle.de) · [www.moelle.de](http://www.moelle.de)

Amtsgericht Bad Kreuznach · HRB 4252 · GLN: 426021289 · USt.-ID: DE 811 797 110 · St.-Nr.: 40/662/0591/0